

Материалы МТО расследования
Вер. ешег. 0031 (бушк.)
Кудряшов Д. С. 1

Приложение 2
к приказу Минприроды России
от 09.11.2020 N 910
Форма

УТВЕРЖДАЮ:
Кудряшов Д. С.
Мессерман Р. Р.
Сереб. С. П.
09 12 2021 г.

АКТ
лесопатологического обследования № 348

лесных насаждений Сернурского лесничества (лесничество)
Республики Марий Эл (субъект Российской Федерации)

Способ лесопатологического обследования: 1. Визуальный
2. Инструментальный

Место проведения

Участковое лесничество	Урочище(дача)	Квартал	Выдел	Площадь выдела, га	Лесопатологический выдел	Площадь лесопатологического выдела, га
Бушковское	Сернурский	146	3	28,9		

Лесопатологическое обследование проведено на общей площади: 28,9 га

Кадастровый номер участка: _____
(для участков, предоставленных в постоянное (бессрочное) пользование, аренду)

Документ о праве пользования: _____

(тип документа о праве пользования, дата, номер, вид разрешенного использования лесов)

1. Визуальное (рекогносцировочное) лесопатологическое обследование

(раздел включается в акт, в случае проведения лесопатологического обследования визуальным способом).

Наземное

Дистанционное

1.1. На площади 28,9 га фактическая таксационная характеристика лесного насаждения

Соответствует (не соответствует) таксационному описанию (нужное подчеркнуть).

Причины _____ несоответствия

Ведомость участков с выявленными несоответствиями приведена в приложении 1 к Акту.

1.2. Лесные насаждения с нарушенной и утраченной устойчивостью выявлены на

площади га : -

Участковое лесничество	Урочище (дача)	Квартал	Выдел	Площадь (га) насаждений		Причины ослабления, повреждения
				с нарушенной устойчивостью	с утраченной устойчивостью	
1	2	3	4	5	6	7
Бушковское	Сернурский лесной участок	146	3	-	-	
Итого						

Состояние обследованных лесных насаждений приведено в приложениях 1.1 -1.4 к

Акту в зависимости от метода проведения ЛПО.

1.3. В обследованных лесных насаждениях прогнозируется :

Прогноз	Площадь, га
1	2
Ослабление лесных насаждений	-
Усыхание лесных насаждений	-
Развитие очагов вредных организмов	-

1.4. Обнаружено загрязнение лесного участка отходами и выбросами :

Промышленными

бытовыми

Вид загрязнения	Размеры загрязнения			Объем куб.м	Площадь загрязнения, га
	длина, м	ширина, м	высота, м		

ЗАКЛЮЧЕНИЕ Средневзвешенная категория состояния породы : С – 1,00

Средневзвешенная категория состояния насаждения – 1,00 ; насаждение устойчивое.

(Насаждение без признаков ослабления).

Назначение мероприятий не требуется.

Оценка текущего санитарного и лесопатологического состояния лесных насаждений,

Назначенные профилактические мероприятия по защите лесов, заключение о необходимости проведения инструментального ЛПО.

Участ- ковое лесниче- ство	Урочище (дача)	Квар- тал	Вы- дел	Площадь выдела, га	Лесопато- логический выдел	Площадь лесопато- логического выдела,га	Вид мероприятия	Рекомендуемый срок проведения мероприятия
1	2	3	4	5	6	7	8	9
Бушковс- кое	Сернур- ский лесной участок	146	3	28,9			-	

Дата проведения обследования 29.10.2021 года

Исполнитель работ по проведению лесопатологического обследования :

Фамилия, имя

и отчество (при наличии) Созонов Антон Михайлович

Организация «Сернурское лесничество» – филиал ГКУ «Востокмежупрлес»

Должность Директор

Подпись _____ Телефон 8 8 36 33 9 76 64

Результаты проведения лесопатологических обследований насаждений за **октябрь** **2021** года

Субъект РФ: Республика Марий Эл. Участковое лесничество: Бушкавское. Лесничество (лесопарк): Сергеевское. Урочище (лесная дача): Сергеевский лесной участок.

№ п/п	Номер квартала	Номер выдела	Площадь выдела, га	Целевое назначение леса	Категория защитных лесов	ОЗУ	Помер лесопатологического выдела	Площадь лесопатологического выдела, га	Таксационная характеристика лесного насаждения							Число деревьев на проб, шт	Распределение деревьев по категориям состояния, % от запаса												Причина ослабления, повреждения	Подлежат рубке %	Наименование мероприятия																				
									состав	попояла	возраст	средняя высота, м	средний диаметр, см	тип леса	полнота		доинтст	запас, куб м га	без признаков ослабления	ослабленные	сильно ослабленные		умещающие		свежий сухотой	свежий ветровал	свежий буреюм	старый сухотой			старый ветровал	старый буреюм	вид	площадь, га																	
															Н	Р	Н	Р	Н	Р	Н	Р	Н	Р	Н	Р	Н	Р	Н	Р	Н	Р	Н	Р																	
1	2	3	2,9	защ	защ	защ	1	1,1	10	С	1,5	7	10	С	УР	0,8	1	60	100							19	20	21	22	23	24	25	26	27	28	29	30	31	32	33	34	35	36								

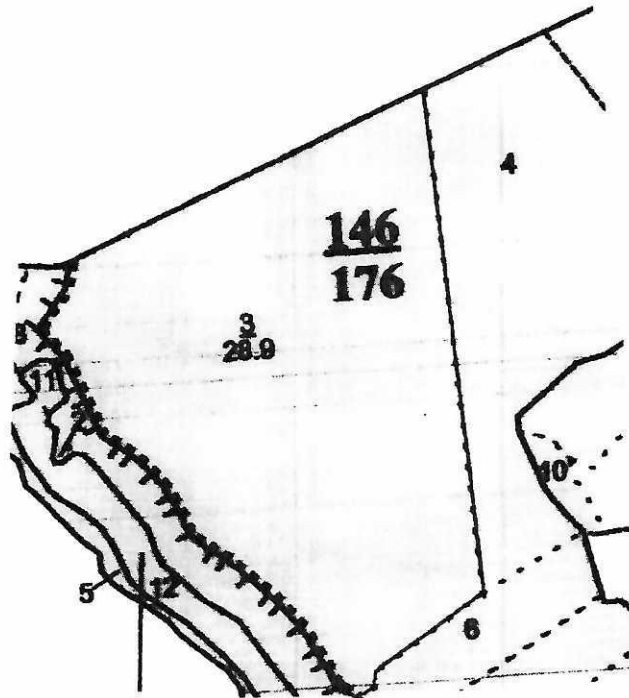
Показатели, не соответствующие таксационному описанию, отмечаются "4"

Условные обозначения:
Н - деревья не подлежат рубке
Р - деревья подлежат рубке

Исполнитель работ по проведению лесопатологических обследований:
Ф.И.О.: Солопов Андрей Михайлович. Подпись: [Подпись].
Дата составления документа: 29.10.2021 г. Телефон: 88363307664

Абрис участка
лесничество участковое лесничество Сернурский лесной участок

М 1 : 10 000



Условные обозначения: ————— граница обследуемого участка, - - - - - лента перече́та

N квартала	N выдела	N лесопатологического выдела	Размеры ленты (круговой площадки) перече́та					Координаты начала, конца и поворотных точек лент перече́та/центров круговых площадок перече́та
			N ленты (площадки)	длина, м	ширина, м	радиус, м	площадь, га	
146	3						28,9	

Пространственное размещение лесопатологических выделов
(включается в Акт при выделении лесопатологических выделов, для указания пространственного расположения поврежденных и погибших насаждений)

Номера точек	Координаты	Длина, м
1		

Исполнитель работ по проведению лесопатологических обследований:

Ф.И.О. Созонов Антон Михайлович Подпись _____

Дата составления документа 28.10.2021

№ п/п	Иллюзия	Состав, порода, почва, особенности выдела. Отметка порослевого происхождения.	Яр	Высота	Элемент леса	Возраст	Высота	Диаметр	Класс	Группа	Бонитет	Тип леса	Полная площадь сечения	Запас на I га.	Общий выдел	в т.ч. по составляющим породам	Класс товарной ости	сухостоя (старого)	Запас на выдел, м			Хозяйственный мероприятия		
																			редный	единичный	общий			
1	2	3	4	5	6	7	8	9	10	11	12	13	14	15	16	17	18	19	20	21	22	23	24	
1	28,9	10С+Б	1	7	С	15	7	10	1	1	1	СТР	0,8	60	1734	1734	18	19	20	21	22	23	24	
Подрост: 10Е (5) 1,0м; 0,5тыс.шт./га ОЗУ: участки лесов вокруг сельских населенных пунктов и садовых товариществ																								
1	47,6	10Б	1	10	Б	15	10	8	2	1	1	СТР	0,9	65	3094	3094								
ОЗУ: участки лесов вокруг сельских населенных пунктов и садовых товариществ																								
1	3,1	3.1 сенокос																						
ОЗУ: участки лесов вокруг сельских населенных пунктов и садовых товариществ Сельскохозяйственное угодье: Качество угодья - среднее качества. Тип сенокоса и пастбища - суходольный, Состояние угодья - заросший, Зарастание породой - сосна, Процент зарастания - 10%,																								
1	21,4	10С+Б	1	7	С	15	7	10	1	1	1	СТР	0,8	60	1284	1284								
Подрост: 10Е (5) 1,0м; 0,5тыс.шт./га ОЗУ: участки лесов вокруг сельских населенных пунктов и садовых товариществ																								
1	22,2	6С4Б	1	9	С	15	7	8	1	1	1	СТР	0,7	75	1665	999								
ОЗУ: участки лесов вокруг сельских населенных пунктов и садовых товариществ																								
1	10,5	10Б	1	10	Б	15	10	8	2	1	1	СТР	0,9	65	682	682								
ОЗУ: участки лесов вокруг сельских населенных пунктов и садовых товариществ																								
1	2,4	9С1Б+Е+Ивд	1	7	С	15	7	8	1	1	1	СТР	0,9	70	168	151								
ОЗУ: участки лесов вокруг сельских населенных пунктов и садовых товариществ																								
1	16,2	9С1Б	1	7	С	15	7	8	1	1	1	СТР	0,9	70	1134	1021								
ОЗУ: участки лесов вокруг сельских населенных пунктов и садовых товариществ																								
1	0,4	автомобильная дорога																						
Земли линейного протяжения: Ширина - 4,00м., Протяженность - 0,89км., Состояние - проезжая, Назначение дороги - лесохозяйственная,																								
1	0,7	квартальная просека (северная)																						
Земли линейного протяжения: Ширина - 4,00м., Протяженность - 1,76км., Состояние - заросшая,																								

прочистка 1 оч
25%

прочистка 1 оч
25%

прочистка 1 оч
25%

разрубка